

CONTRAFFAZIONE NEL MIRINO

La lotta ai falsi diventa "popolare": in piazza Fiera a Trento è stata inaugurata la casa della anticontraffazione itinerante. Esposta una costosissima Ferrari d'epoca "fasulla".

M. VIGANÒ A PAGINA 25



È la copia dell'auto d'epoca più costosa al mondo. Non mancano i falsi "classici" della moda, dai Rolex alle borse Vuitton e D&G

Taglio del nastro ieri in piazza Fiera per la Casa dell'anticontraffazione itinerante dell'Agenzia delle accise, dogane e monopoli

Il mercato del fake punta al lusso In mostra una Ferrari "imitata"

È stata definita l'auto più costosa al mondo: la Ferrari 250 gto degli anni Sessanta è parcheggiata in questi giorni in piazza Fiera, sotto una teca di vetro. O meglio, dentro la "Glass house", ossia la "Casa dell'anticontraffazione" itinerante dell'Agenzia delle accise, dogane e monopoli. «Se fosse originale varrebbe più dei premi della Lotteria Italia - ha evidenziato il direttore gene-

rale dell'Agenzia, Marcello Minnenna - Ma è un fake».

Una Ferrari falsa, dunque. Di originale ci sono solo la scocca e il motore, che però appartiene ad un altro modello e ha la matricola abrasa (segno di provenienza illegale, presumibilmente oggetto di furto). È stata contraffatta anche la carrozzeria. «Comprare questi prodotti è un reato che va contrastato con tutte le forze in

campo» viene precisato a margine del taglio del nastro. Presenti all'apertura della "casa dell'anticontraffazione" fra gli altri il sindaco Franco Ianeselli, il procuratore capo Sandro

Raimondi, il prefetto Gianfranco Bernabei.

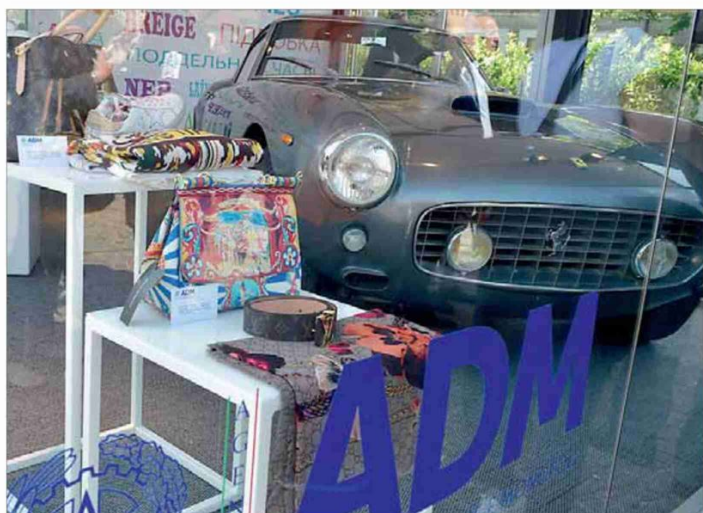
E la precisazione a non cadere nella trappola del falsi a prezzi stracciati non è una frase scontata: nella Glass house ci sono articoli - sequestrati - da far brillare gli occhi. Se la Ferrari (anche contraffatta) non è per tutti, ci sono orologi Rolex, borse Louis Vuitton e D&G, scarpe e foulard, prodotti firmatissimi ma anche falsissimi. E riconoscerli non è assolutamente facile, perché ci vogliono i periti della casa madre. Si parla infatti di "contraffazioni d'autore". «Vengono presi due-tre modelli originali e ne vengono clonati a decine per poi procedere con traffici illeciti - prosegue il direttore Minenna - I modelli contraffatti sono sia destinati alla vendita che utilizzati per esposizioni, dove non è facile scoprire i fake. Se immessi sul mercato si crea un grave danno al made in Italy e alla nostra capacità di produrre e creare prodot-

ti unici e prestigiosi».

Nel settembre scorso alla dogana di Livorno sono stati scoperti 71 scooter elettrici made in China imitazioni della italianissima Vespa; sul mercato sarebbero stati venduti a circa 3mila euro l'uno. Chi si è preso il disturbo di imitare la Ferrari 250 gto, che originale vale milioni di euro, non è il solo a puntare sul contraffatto super deluxe. «Negli ultimi anni sono state intercettate ben quattro vetture di alta gamma, fra cui la Ferrari F312 T2 di Nicky Lauda». Le imitazioni abbracciano il mercato del lusso a 360 gradi. «Abbiamo scoperto - ha aggiunto il direttore generale dell'Agenzia delle dogane - che il giallo paglierino dei profumi di lusso nelle imitazioni viene riprodotto aggiungendo liquido organico animale. I prodotti fake vengono spesso confezionati con colorazioni e materiali tossici. Tra i prodotti farmaceutici contraffatti, nelle "pillole blu" è stata trovata la pittura delle strisce stradali».

In piazza Fiera è presente anche il laboratorio chimico mobile per l'analisi di prodotti petroliferi. È un furgone con strumentazioni all'avanguardia, che si muove sul territorio su richiesta, ad esempio, delle forze dell'ordine nell'ambito dei controlli ai carburanti: ci vogliono da 40 minuti ad un'ora per l'analisi completa, a cui segue l'interpretazione dei dati da parte di personale laureato in chimica o biologia.

Ma. Vi.



La Ferrari ed altri articoli del luxury brand nella "Casa dell'anticontraffazione" (foto Alessio Coser)



Da sinistra, il sindaco Ianeselli, il direttore Minenna, il procuratore Raimondi e il prefetto Bernabei



I tecnici del laboratorio mobile